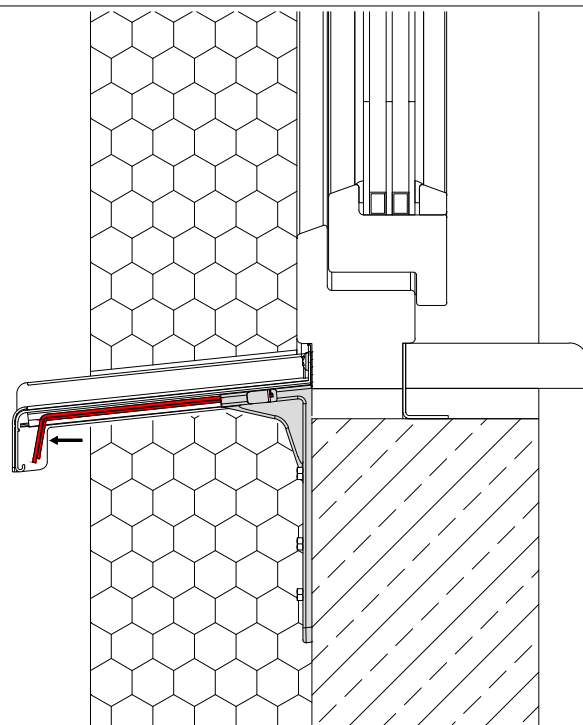
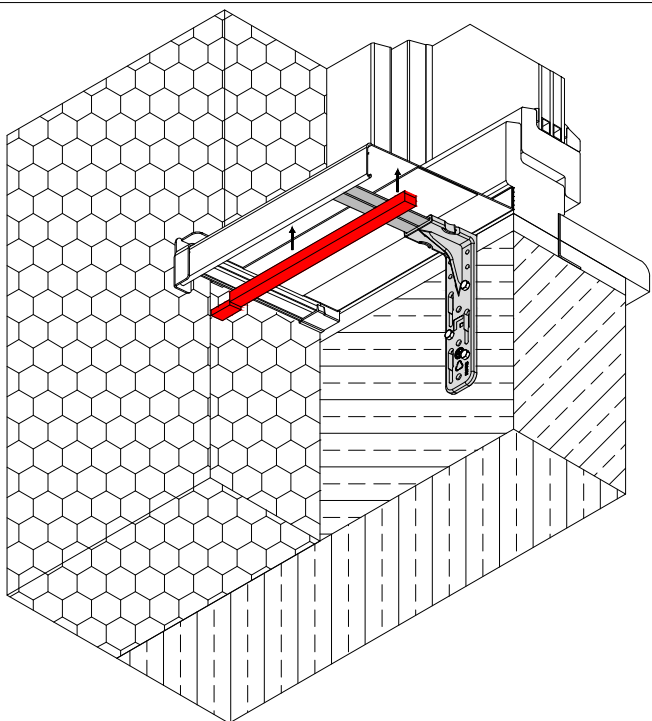


Halter RV-KSI 20 - 40 cm vom Fensterbankende mit geeigneten Schrauben abhängig vom Untergrund befestigen. (Halter dient ausschließlich als Niederhalter und nimmt keine Belastung von oben auf)

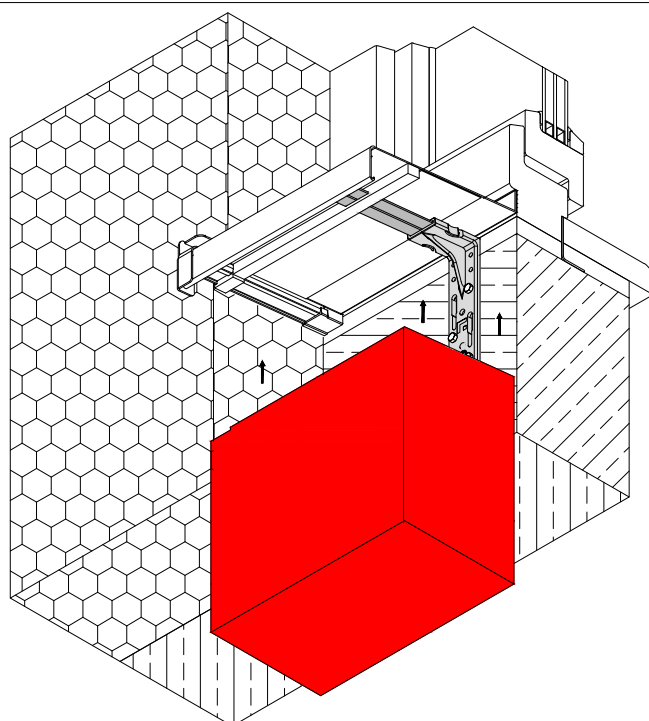
Mounting Holder RV-KSI 20 - 40 cm from the window sill end with suitable screws depending on the underground. (Holder serves only as downholder and takes no load from above)



Aluminiumflachteil in Fensterbank einhaken.
Hook aluminium flat part in to the window sill.



Vorkomprimiertes Dichtband auf Unterseite Fensterbank aufbringen.
Apply the pre-compressed sealing tape on the bottom side of the window sill.



Passend zugeschnittene WDVS-Teile unter der Fensterbank montieren.
Mounting cut to size thermal insulation system parts under the window sill.